

fsh info

Le journal d'information du Foyer Schaerbeekois

(FSH) Foyer Schaerbeekois / av. Charles Gilisquet, 147 / B-1030 Bruxelles / T- 02 240 80 40 / F- 02 240 80 60 / foyerschaerbeekois@fsh.be
 Permanences / du lundi au vendredi matin de 7h30 - 12h / Service technique / T- 02 240 80 50 / Service social / T- 02 240 80 47 (57)



Tous ensemble pour une belle Année 2012!



En ce début d'année nouvelle, nous vous souhaitons de tout cœur la réalisation de vos vœux les plus chers ainsi que santé et bien-être pour vous et vos proches!

Pour ce qui est de votre bien-être, le Foyer Schaerbeekois espère y apporter sa contribution en continuant ses projets de réno-

vation et de construction de logements. Nous sommes heureux de pouvoir vous annoncer de nombreuses réalisations courant 2012, dont vous trouverez les détails en page 3.

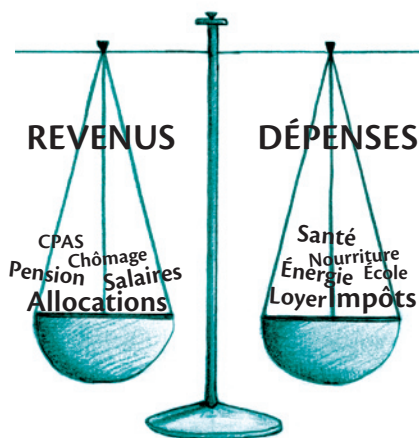
Bien vivre dans son logement c'est aussi bien vivre avec ses voisins. C'est dans cette optique que nous soutenons et coordonnons de nombreuses activités conviviales

telles que la fête des voisins, les fêtes de quartier ou encore Halloween, voir notre article en page 4.

En ce qui concerne la convivialité, un moment fort de l'année à Schaerbeek est le grand Scharnaval qui aura lieu le 24 mars. Grâce au dynamisme de nos partenaires associatifs, le Cocolo du Foyer Schaerbeekois, l'Espace Locataires, Agissons Ensemble et l'Esperluète vous êtes nombreux à y participer et nous sommes fiers d'y associer le Foyer Schaerbeekois. Pour l'édition 2012 nous espérons y voir encore plus de locataires!

En bref, nous vous souhaitons une année 2012 pleine de bons moments partagés avec vos proches, vos voisins et tous nos collaborateurs et partenaires qui contribuent à la qualité de vie dans nos immeubles. C'est dans l'échange et la solidarité que nous pouvons vivre mieux ensemble. •

« Une année réussie c'est aussi un budget en équilibre! »



Nous le savons tous: terminer le mois en ayant réglé toutes ses factures devient un exploit. Face à l'évolution du coût de la vie une solution s'impose: mieux gérer son budget.

Nourriture, loyer, énergies, frais scolaires, soins de santé, assurances, ... La liste des dépenses incontournables est longue, il est donc très important de faire le point sur vos dépenses prioritaires.

Pour vous y aider un outil très simple: la grille budgétaire. Ce tableau vous permet rapidement de vérifier si vos rentrées d'argent (salaires, allocations, pensions, etc...) s'équilibrent avec vos dépenses. Nous le joignons ci-dessous.

Si vous désirez être accompagné pour le réaliser, n'hésitez pas à contacter notre service social au **T. 02 240 80 47 / T.02 240 80 57 / T. 02 240 80 29** ou à vous renseigner auprès des associations présentes dans votre quartier.

Grille budgétaire à remplir:

Revenus

Salaire / Pension / Mutuelle	€
Chômage / CPAS / Handicap	€
Allocations familiales	€
Pension alimentaire	€
Divers	€

(1) TOTAL des revenus €

Dépenses

Loyer et charges	€
Gaz / électricité	€
GSM / Internet / TV	€
Frais de transport (stib, voiture...)	€
Frais scolaires	€
Frais médicaux	€
Dettes	€
Divers	€

(2) TOTAL des dépenses €

DIFFÉRENCE

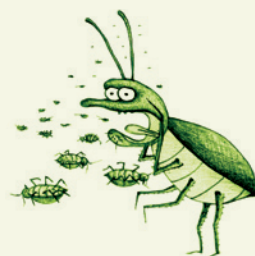
Total des revenus (1) — Total des dépenses (2) = €

« Dites adieu aux cafards! »

Pour faire face aux cafards une seule solution efficace: LA SOLIDARITÉ!

En effet, lorsque vous nous signalez la présence de cafards dans vos logements, le traitement qui est mis en place (par la pose d'appâts sous forme de gel) n'est vraiment efficace que si tous les logements de votre immeuble sont accessibles. **Il est donc très important de laisser accès au service de désinsectisation,** ou de prévoir qu'une autre personne soit présente pour ouvrir votre logement.

Si vous constatez la présence de ces insectes indésirables chez vous, n'hésitez pas à contacter le service technique au **T.02 240 80 50** ou **43**.



« 2012 : une année qui sera bien remplie en **rénovations** et **constructions** ! »

Voici les différents chantiers que vous verrez évoluer en cette année :

Nouvelles constructions

§ Avenue Philippe Thomas :

construction de 25 logements dans le cadre du Plan Logement de la Région. Début du chantier au printemps 2012.

§ Rue G. Eenens 41 :

reconstruction d'un immeuble de 2 logements passifs. Début du chantier en septembre 2012.

Rénovations

§ Avenue des Azalées 49 et 50 :

le chantier de rénovation de 10 logements de 1 à 5 chambres est en cours et les appartements seront disponibles début 2013.

§ Rue Joseph Wauters 67 :

la rénovation de 6 logements de 1 à 4 chambres dont le chantier débute au

printemps 2012. Les nouveaux logements seront disponibles début 2013.

§ Rue Vondel 95 :

la rénovation de cet immeuble concerne la création de 2 logements de 1 et 2 chambres en duplex. Début du chantier au printemps 2012 et mise en location fin de l'année.

§ Rue Henri Evenepoel 90 et 96 :

rénovation des façades, châssis, toitures et ventilation de ces 2 immeubles. Ces travaux amélioreront considérablement les performances énergétiques de ces immeubles, au bénéfice des locataires et de l'environnement. Début du chantier au printemps 2012.

§ Place Foucart 8/10/12/14/16, rue A.

De Craene 42/44/46, avenue Hamoir

65 et rue F. Courtens de 1 à 8 :

rénovations des façades, châssis et toitures de 4 immeubles. Début du chantier au printemps 2012.

§ Avenue Voltaire 163 :

rénovation de l'installation de chauffage pour fin 2012.

§ Rue C. Wollès 49 :

installation de chauffage central avec production d'eau chaude sanitaire par panneaux solaires pour fin 2012.

§ Square Apollo n°1 :

remplacement des châssis, rénovation des terrasses et des garde-corps. Début du chantier au printemps 2013.



Plan châssis

Le Foyer Schaerbeekois a décidé de mettre en œuvre un ambitieux plan de remplacement des châssis dégradés, ce travail s'étalera sur 3 ans et prévoit un budget total de 640.000 € sur fonds propres (ce qui veut dire que ce n'est pas subsidié).

§ **Les immeubles concernés sont principalement ceux du quartier Helmet-Tilleul et des deux cités jardins (Terdelt et Courtens). La liste exacte sera établie courant 2012.**

Bien d'autres projets sont en préparation et sortiront de terre dans les années suivantes. Nous ne manquerons pas de vous tenir informés!-



Rénovation à l'identique: avant



après



L'équipe de la régie technique

La régie technique du Foyer Schaerbeekois

Composée de menuisiers, peintres, électriciens, plafonneurs ou encore de plombiers, la régie technique du Foyer Schaerbeekois est une équipe de 14 personnes chargée d'intervenir à votre domicile en cas de fuite d'eau, de panne de chauffage ou d'électricité, ...

Lorsque vous constatez un problème dans votre appartement ou dans les espaces communs de votre immeuble, c'est avec la régie technique qu'il faut prendre contact.

Le service est ouvert du lundi au jeudi de 7h30 à 16h et le vendredi de 7h30 à 15h30.

Depuis peu, afin de répondre au mieux à vos différentes demandes, le service technique est joignable aux deux n° suivants:

T.02 240 80 50 / T.02 240 80 43

Si vous constatez un problème urgent en dehors des heures de bureau n'hésitez pas à contacter votre surveillant ou à utiliser le numéro de veille technique pour ceux qui n'ont pas de surveillant. •

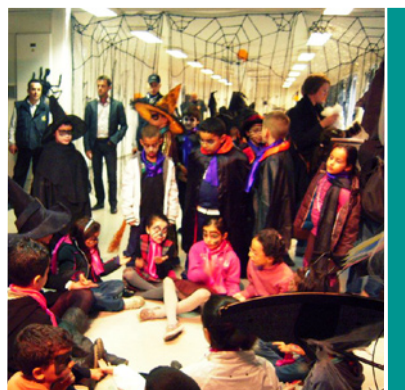
« Ça se passe près de chez vous »!

Une année de partenariat qui se finit en beauté!

Halloween

Après un parcours frissonnant entre Marbotin et Helmet semé de contes et légendes, de chauves-souris et de bonbons, une soixantaine de petits sorciers accompagnés de leurs parents se sont retrouvés pour un banquet d'Halloween autour des arbres à frissons.

Merci à l'Esperluète asbl, à l'Espace Locataire et à Agissons Ensemble sans qui nous n'aurions pas tremblé ensemble avec autant de plaisir...



Saint - Nicolas

Grâce à l'accueil que lui a réservé le Cocolo, le grand Saint Nicolas n'a pas oublié le Foyer Schaerbeekois dans sa tournée cette année et c'est à Apollo, qu'il a rencontré une centaine de nos petits locataires.

Noël

Qui dit Noël, dit Sapin... cette année, c'est dans la cour du Marbotin Rénové que se dressait fièrement un arbre totalement décoré avec des boules réalisées par les petits et grands enfants fréquentant les différentes associations partenaires du Foyer Schaerbeekois (Agissons Ensemble, Espace Locataire et Esperluète asbl).

Merci à tous pour ce joli moment. •

